

1. Piątek 09.02.2024, od godz. 05:00 do godz. 20:00

**Rozpoczęcie:** Wielka Łąka przy kościele,

**Przejazd:**

- Wielka Łąka, - DK 15-Gronowo, - DK 15 Grębocin, - ul. Olsztyńska do skrzyżowania DK 15 z DK 80, - z DK 80 w ul. Olimpijską do ul. Olsztyńskiej i dalej z powrotem tą samą trasą do Wielkiej Łąki (przejazd wielokrotny)

**Zakończenie:** Wielka Łąka.



2. Piątek 09.02.2024, od godz. 05:00 do godz. 19:00

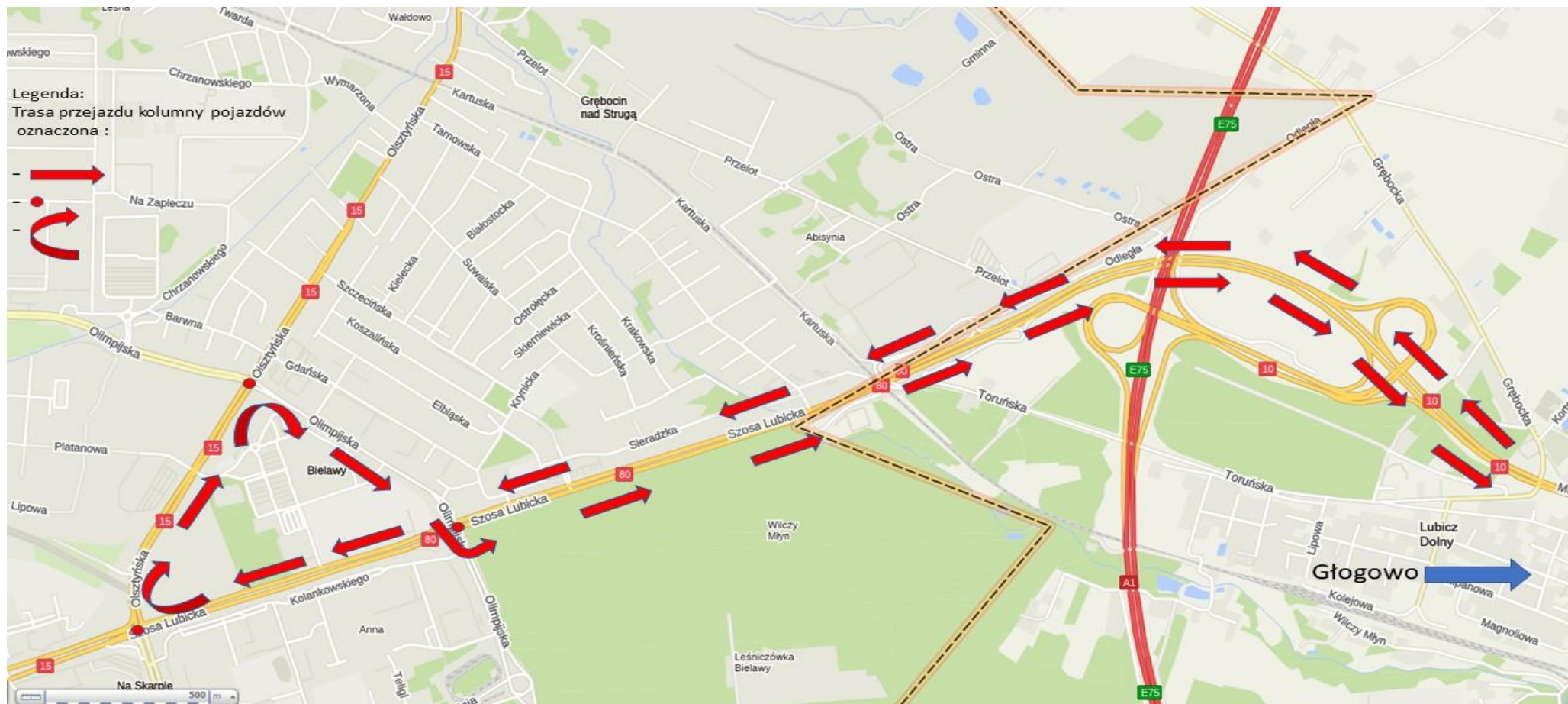
**Rozpoczęcie:** Głogowo DK 10

**Przejazd:**

- DK 10 z Głogowa do Torunia, - ul. Szosa Lubicka, - ul. Olsztyńska, - ul. Olimpijska, - Szosa Lubicka w stronę Lubicza Dolnego, - Lubicz ul. Toruńska, - ul. Mostowa, - ul. Warszawska powrót do Głogowa.

**Powrót:**

- ul. Warszawska powrót do Głogowa





3. Piątek 09.02.2024, od godz. 05:45 do godz. 19:45

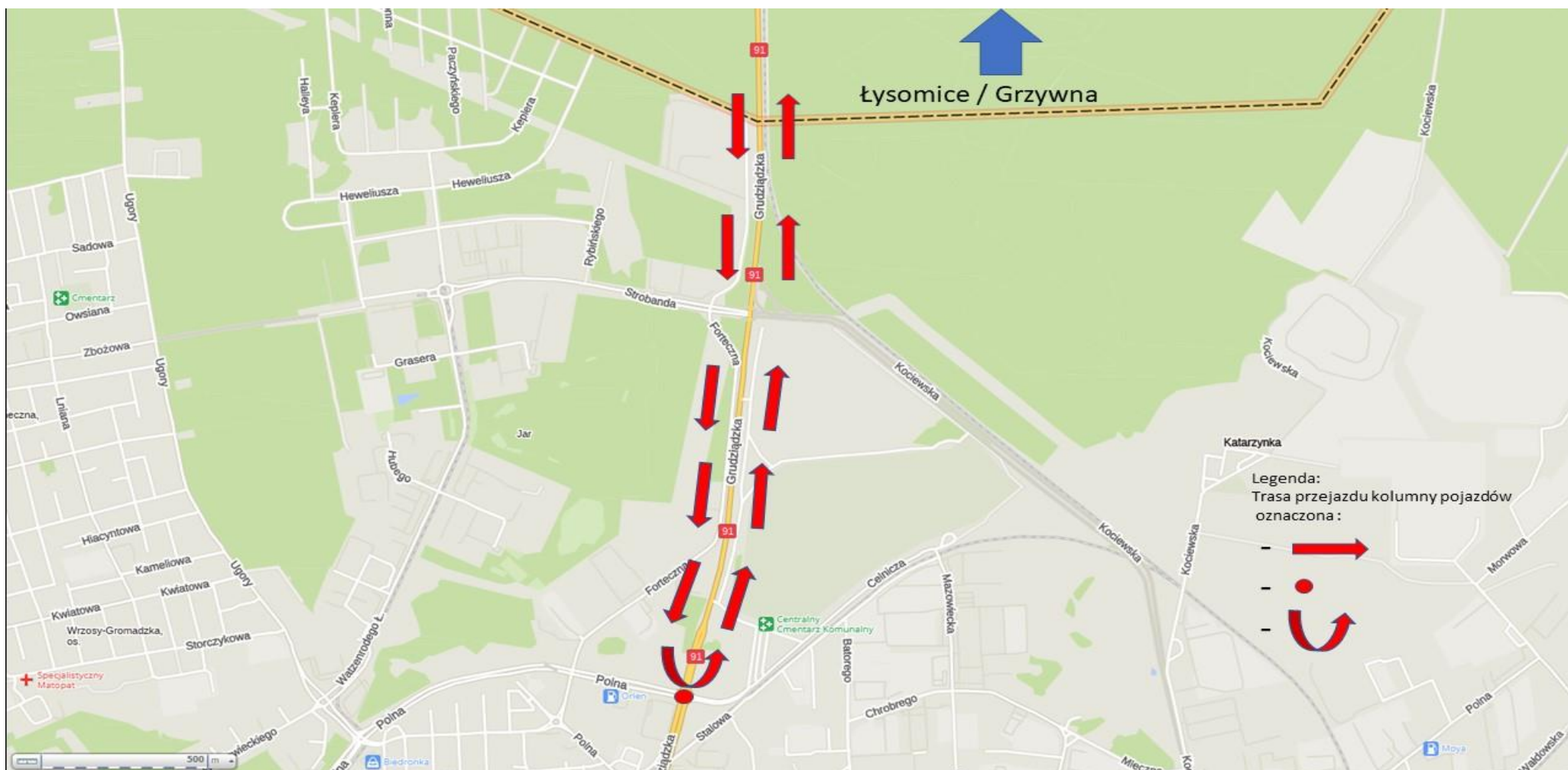
**Rozpoczęcie:** Od strony Łysomic, od granicy miasta

**Przejazd:**

- od strony Łysomic DK 91, - od granicy miasta wjazd ul. Grudziądzką do ronda/skrzyżowania ul. Grudziądzkiej z ul. Celniczą i ul. Polną

**Powrót:**

tą samą trasą w kierunku Grzywny.

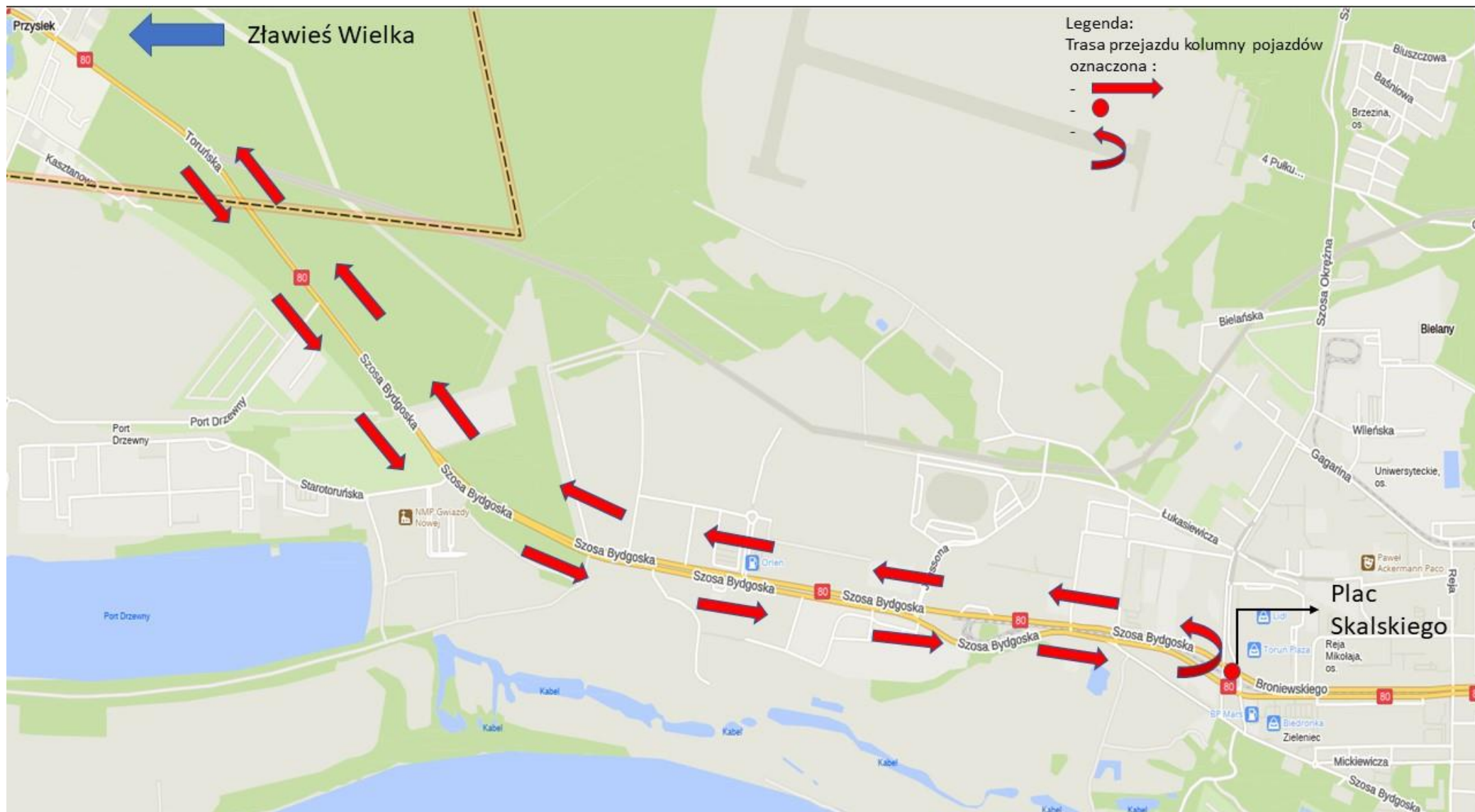


4. Piątek 09.02.2024, od godz. 09:00 do godz. 20:00

**Rozpoczęcie:** Ze Złewi Wielkiej

**Przejazd:**

wjazd do Torunia DK 80 do ronda przy CH „Plaza” i powrót tą samą trasą.







6. Piątek 09.02.2024, od godz. 06:00 do godz. 20:00

**Rozpoczęcie:** Biskupice,

**Przejazd:** Biskupice, przez Łubiankę, DW553 do Torunia, ul. Szosa Chełmińska do ronda/skrzyżowanie ul. Szosa Chełmińska z Trasą Prezydenta Władysława Raczkiewicza, nawrót na tym rondzie i dalej z powrotem tą samą trasą w kierunku Łubianki i Biskupic,

**Zakończenie:** Biskupice.

